



CPA

COMISSÃO PRÓPRIA DE AVALIAÇÃO

SUA OPINIÃO

tem o poder de melhorar o que realmente importa.

DECISÕES MAIS ASSERTIVAS

para uma instituição cada vez melhor.

RESULTADOS QUE IMPACTAM

seu curso, seu campus, seu futuro.

**AVALIAR PARA EVOLUIR.
DECIDIR PARA TRANSFORMAR.**

Relatório de melhorias



CAMPUS LONDRINA

VOCÊ PARTICIPOU, A CPA OUVIU, O UNISENAIPR ATENDEU.





REVITALIZAÇÕES/MELHORIAS

Lab. de Metal Mecânica- Rua Belém

O Laboratório de Metal Mecânica recebeu melhorias em sua infraestrutura e equipamentos, oferecendo um ambiente moderno e eficiente para a realização de práticas técnicas e o aprimoramento das competências profissionais.



Lab. de Usinagem - Rua Belém

O Laboratório de Usinagem foi modernizado, incorporando tecnologias avançadas que aprimoram a qualidade do ensino e das práticas profissionais.





REVITALIZAÇÕES/MELHORIAS

Tomadas Laboratório 29

O Laboratório 29, Bloco 2 recebeu a instalação de tomadas em três bancadas, ampliando a infraestrutura elétrica e melhorando as condições para realização das atividades práticas, com mais funcionalidade e segurança.



Antes



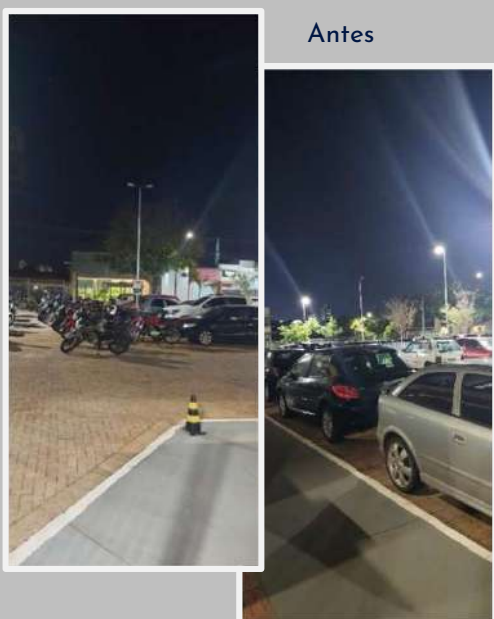
Depois



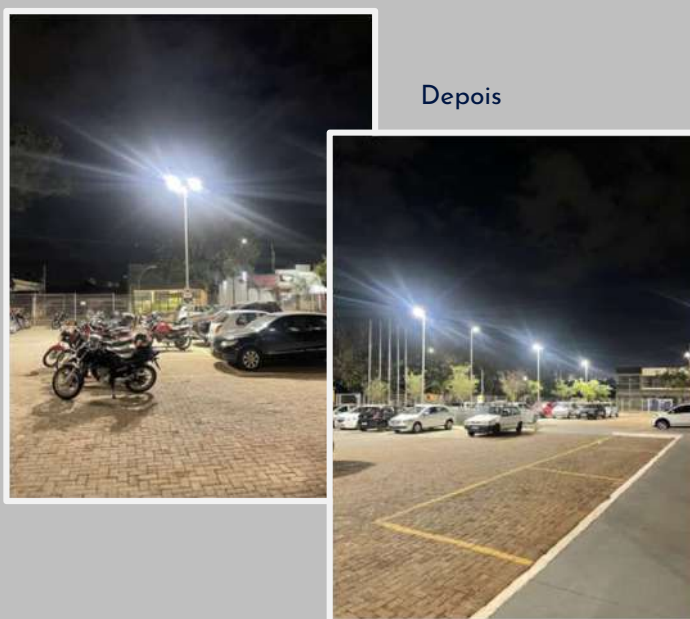
Melhoria na iluminação externa

O Foi realizada a manutenção nos postes de iluminação externa do estacionamento de visitantes.

Antes



Depois





INFRAESTRUTURA FÍSICA E TECNOLÓGICA

Inauguração do Campus- Celso Charuri

Em 2025 o Campus Londrina mudou de endereço.
O novo espaço conta com uma infraestrutura moderna e ampla para melhor atendimento aos estudantes.



Estacionamento e Bicletário

O novo campus possui estacionamento para motos e carros, além de um bicicletário, proporcionando mais comodidade e segurança a comunidade acadêmica.



Estacionamento para motos

Ampliação do estacionamento para motos do Campus da Rua Belém
Com o objetivo de garantir melhores condições segurança e conforto aos usuários, o estacionamento para motos do campus da Rua Belém foi ampliado.

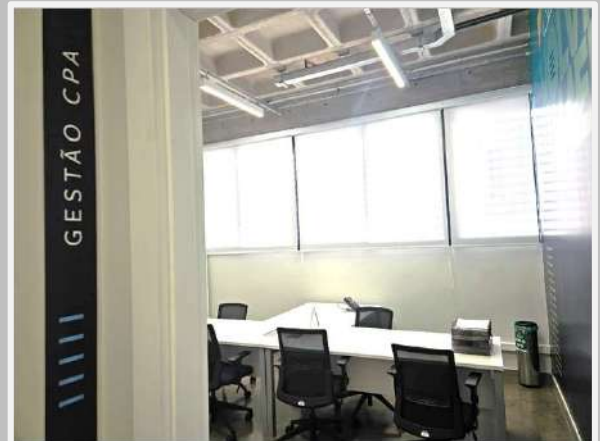




INFRAESTRUTURA FÍSICA E TECNOLÓGICA

Sala exclusiva da CPA

A sala da CPA está localizada no primeiro pavimento do Campus Londrina - Celso Charuri para a realização de reuniões e trabalhos dos representantes.



Apoio Pedagógico e Reunião

As salas de apoio pedagógico e de reunião estão localizadas no primeiro pavimento do Campus Londrina - Celso Charuri, utilizado para atendimento e orientação acadêmica aos estudantes.

Reforma no auditório - Rua Belém

Por meio reformas na estrutura e de aquisições de equipamentos, o auditório tornou-se mais moderno, funcional e propício ao desenvolvimento de eventos e ações acadêmicas.





INFRAESTRUTURA FÍSICA E TECNOLÓGICA

Aquisição de Notebooks

Foram recebidos **160 novos** notebooks para os laboratórios móveis!

A nova aquisição garante mais comodidade e qualidade no aprendizado dos nossos estudante na sala de aula!



Aquisição de sistema de som e microfones

As salas de aula S01, S03 e S05 agora estão equipadas com equipamento de som e microfones.

Isso garante melhor qualidade de áudio nas aulas, facilitando a comunicação entre professores e estudantes.

Aquisição de quadro branco

As salas S03 e S05 foram equipadas com um novo quadro branco, proporcionando ainda mais praticidade e qualidade às aulas.





INFRAESTRUTURA FÍSICA E TECNOLÓGICA

Cantina

O refeitório agora conta com pia, geladeira e micro-ondas, tornando o espaço mais funcional e acolhedor. A cantina oferece área externa coberta e iluminada, proporcionando um ambiente agradável para refeições e interação.



Refeitório

O refeitório agora conta com pia, geladeira e micro-ondas, tornando o espaço mais funcional e acolhedor. Esses equipamentos contribuem para o bem-estar dos estudantes e incentivam momentos de convivência.

Espaço Coworking

O espaço de coworking, localizado no primeiro pavimento, dispõe de mesas para estudo individual e mesas retangulares maiores, além de sofás que proporcionam momentos de descanso antes ou entre as aulas.





LABORATÓRIOS

Laboratório de Informática e Simulação

São 6 laboratórios equipados com computadores, bancada com acessibilidade, e tv/quadro branco.

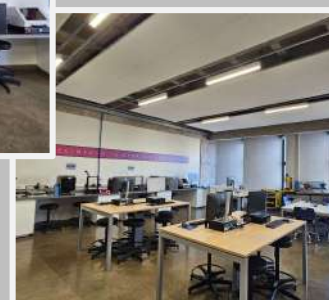


Lab. Física, Química e Ciências dos Materiais

localizado no Bloco 2 com capacidade para 36 alunos, dispõe de bancadas, equipamentos didáticos, TV, computadores, ar-condicionado e internet.

FABLAB

No FABLAB são desenvolvidas atividades criativas e inovadoras utilizando modernos processos de fabricação de manufatura aditiva.





LABORATÓRIOS

Lab. de Robótica, IOT, Comunicação e Redes

Laboratório destinado para atividades práticas de robótica, atuação em sistemas de Internet das Coisas (IoT), protocolos de comunicação entre dispositivos e redes industriais para automação e controle.



Lab. de Máquinas, Instalações e de Vibração Mecânica

Laboratório equipado para realizar atividades práticas relacionadas à instalação elétrica, vibração mecânica e análise de máquinas.

Lab. de Eletrônica de Potência, Analógica, Embarcada e Medidas Elétricas

Laboratório equipado com bancadas, instrumentos de medição e kits de microcontroladores, destinado à montagem de circuitos, programação de sistemas embarcados e medições elétricas precisas.





LABORATÓRIOS

Laboratório de Automação Industrial

Este laboratório conta com espaço moderno e equipado, permitindo a realização de atividades práticas voltadas ao domínio de sistemas automatizados e à aplicação de tecnologias industriais.



Laboratório de Instrumentação, Eletrônica Digital, Pneumática e Hidráulica

Este laboratório dispõe de infraestrutura e recursos completos, proporcionando experiências práticas e desenvolvimento de habilidades em automação e controle de sistemas industriais.

Laboratório de Sistemas Elétricos de Potência, Smart Grid e Energias Renováveis

Este laboratório oferece um ambiente moderno e equipado, permitindo a realização de experimentos e projetos voltados à geração, distribuição e gestão de energia de forma inovadora.



SUA OPINIÃO TRANSFORMA, O UNISENAI!



Sobre

É a comissão responsável pela **condução das avaliações** internas, elaboração de relatórios e construção de indicadores de apoio a gestão.

Esse material apresenta algumas **melhorias de infraestrutura física e tecnológica** realizadas no período de 2023 a 2025 no Campus Londrina.

A Pró-Reitoria **agradece** a todos os estudantes, professores e técnicos que participam ativamente nas avaliações.

Comissão Própria de Avaliação
Curitiba, 04 de maio de 2026

Esse material foi construído pela Comissão Própria de Avaliação UniSENAI/PR, com apoio da Coordenação Acadêmica.