



CPA

COMISSÃO PRÓPRIA DE AVALIAÇÃO

SUA OPINIÃO

tem o poder de melhorar o que realmente importa.

DECISÕES MAIS ASSERTIVAS

para uma instituição cada vez melhor.

RESULTADOS QUE IMPACTAM

seu curso, seu campus, seu futuro.

**AVALIAR PARA EVOLUIR.
DECIDIR PARA TRANSFORMAR.**

Relatório de melhorias



CAMPUS SÃO JOSÉ DOS PINHAIS

VOCÊ PARTICIPOU, A CPA OUVIU, O UNISENAIPR ATENDEU.





Revitalizações/Melhorias

Plotagem nas salas de aula

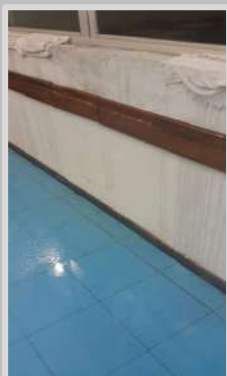
A nova plotagem nas salas 109 e 111 do bloco 1 contribui para a modernização dos ambientes, tornando-os mais acolhedor.



Antes



Depois



Antes



Depois

Restauração das paredes

A restauração das paredes da sala 106 do bloco 1 reforça a conservação do espaço, garantindo um ambiente mais limpo, organizado e adequado para a realização das aulas.

Pintura externa

A pintura externa do Bloco 1 revitaliza a fachada, transmitindo maior cuidado com a infraestrutura e proporcionando uma imagem mais acolhedora e profissional da instituição.



Antes



Depois



REVITALIZAÇÕES/MELHORIAS

Plotagem nas paredes internas do saguão

A nova plotagem no saguão do Bloco 1 valoriza a estética do espaço, tornando-o mais moderno e acolhedor para a circulação da comunidade acadêmica.



Antes



Depois

Aplicação das placas de identificação dos banheiros

Instalação de novas placas de identificação nos banheiros do bloco 4, promovendo melhor sinalização e organização dos espaços.



Revitalização do piso das salas

A manutenção do piso das salas assegura melhores condições de segurança e conforto, preservando a qualidade do ambiente de aprendizagem.



Antes



Depois



REVITALIZAÇÕES/MELHORIAS

Substituição dos toldos

Foi realizada a troca dos toldos desde a Portaria 1, passando pelos Blocos 1, 2, 3, 4, 5, 6 e 7, até a Portaria 2, trazendo proteção contra sol e chuva, além de mais conforto e segurança para todos que circulam pelo campus.

Antes



Depois



Melhoria na sinalização de trânsito

As placas e sinais de trânsito das Portarias 1 e 2 foram revitalizadas, garantindo melhor orientação, visibilidade e segurança para todos.

Mais segurança no Campus

Foi instalado CFTV com câmeras internas e externas em todos os blocos, garantindo maior segurança e tranquilidade para todos.





REVITALIZAÇÕES/MELHORIAS

Revitalização das demarcações do estacionamento

A revitalização das demarcações do estacionamento do Bloco 1 organiza os espaços de circulação e parada de veículos, proporcionando maior segurança e praticidade para todos os usuários.



Antes



Depois

Manutenção de cabeamentos e tomadas

As manutenções realizadas nos cabeamentos e tomadas reforçam a segurança elétrica e garantem melhores condições de uso dos equipamentos, oferecendo mais confiabilidade e organização aos ambientes.

Revitalização da calçada de acesso a sala dos professores e coordenação

A revitalização da calçada no Bloco 3 do UniSENAI melhorou o acesso, aumentando a segurança, a acessibilidade e o conforto para todos os usuários.

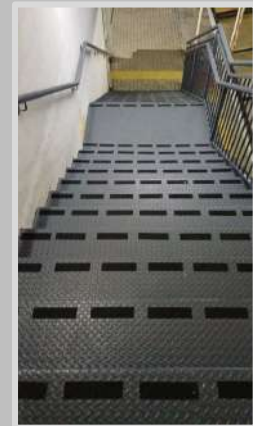




REVITALIZAÇÕES/MELHORIAS

Pintura e colagem de antiderrapantes na escadaria lateral

A intervenção na escadaria do Bloco 4 aumentou a segurança na circulação, reduzindo riscos de escorregamento e qualificando o uso do espaço.



Antes



Depois

Luminárias no corredor de acesso à Biblioteca

Foi realizada a instalação de novas luminárias no corredor de acesso à Biblioteca - Bloco 1

Luminárias nos Toldos

Foi realizada a instalação de novas luminárias sob os novos toldos, como parte das ações de melhoria da infraestrutura, proporcionando melhor iluminação e condições de circulação





REVITALIZAÇÕES/MELHORIAS

Novas tomadas - Sala 106/B1

Foi realizada a instalação de novas tomadas, com substituição integral da fiação elétrica da Sala 106 - Bloco 1, visando maior segurança, adequação técnica e melhoria da infraestrutura



Antes



Depois



Novas Persianas

Foi realizada a instalação de novas persianas em todos os ambientes do Campus, contribuindo para a melhoria do conforto dos usuários e da ambientação dos espaços

Novos Projetores

Foi realizada a instalação de 10 novos projetores nas salas 102, 103, 105, 106 e 108 do Bloco 1, bem como nas salas 401, 407, 408, 409 e 413 do Bloco 4, com o objetivo de modernizar os recursos audiovisuais e qualificar as atividades acadêmicas





REVITALIZAÇÕES/MELHORIAS

Reparos em Tomadas

Foi Realizado o reparo na tomara da sala 112, bloco 1

Antes



Depois



Antes



Depois



Antes



Depois

Troca de Lâmpada

Foi realizada a troca da lâmpada da escadaria central do Bloco 4 e no saguão do Bloco 1.

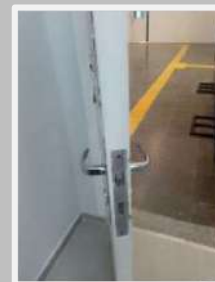
Reparo - Porta

Foi realizado o reparo no trinco da fechadura da sala 102 e a troca da fechadura da sala 104, Bloco1.

Antes



Depois

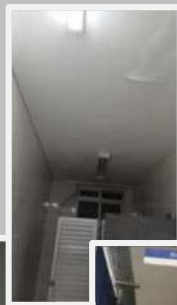




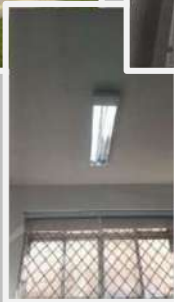
REVITALIZAÇÕES/MELHORIAS

Manutenção e troca de Lâmpadas

Realizada a manutenção e troca de lâmpadas dos espaços.



Antes

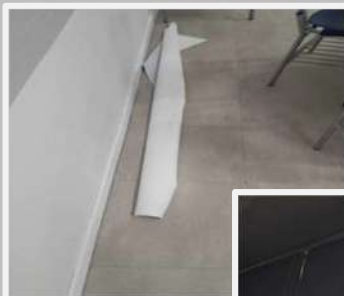


Depois



Manutenção Persiana sala 23 e laboratório 03/Bloco 1

Serviço de manutenção realizado na persiana na sala 23 e no laboratório 03 do bloco 1.



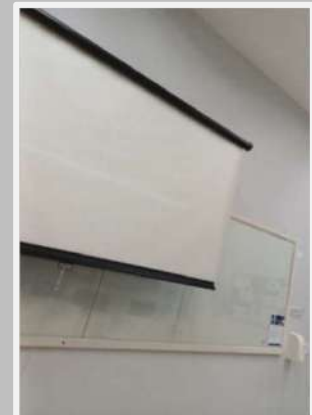
Antes



Depois



Antes



Depois



INFRAESTRUTURA FÍSICA E TECNOLÓGICA

Biblioteca Física

A biblioteca do Campus São José dos Pinhais, localizada no Bloco 1, possui excelente infraestrutura e oferece à comunidade acadêmica e ao público em geral um amplo acervo físico, espaços para estudo em grupo e recursos de acessibilidade.



Aquisição de Notebooks: mais tecnologia para as aulas

O Campus Afonso Pena recebeu 50 novos notebooks, garantindo mais comodidade e qualidade no aprendizado dos nossos estudantes.



INFRAESTRUTURA FÍSICA E TECNOLÓGICA

FABLAB

O FabLab é um espaço no qual estudantes, empresas e a comunidade podem compartilhar conhecimentos e colocar em prática seus projetos e ideias.



Espaço MAKER



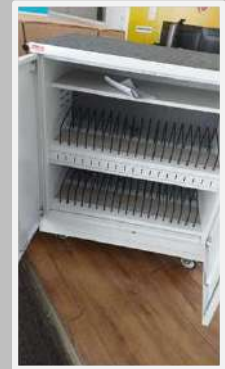
Um ambiente colaborativo repleto de ferramentas e tecnologias que permitem criar, experimentar e prototipar. Equipado com impressoras 3D, cortadoras a laser, microcontroladores, kits de solda e softwares de design, ele possibilita a construção de projetos variados, desde eletrônica até fabricação digital.



INFRAESTRUTURA FÍSICA E TECNOLÓGICA

Novos Gabinetes para Notebooks

Foi realizada a aquisição de 04 gabinetes para notebooks, com capacidade para armazenar e carregar simultaneamente até 40 equipamentos. A iniciativa contribui para a organização, segurança e melhor conservação dos recursos tecnológicos utilizados nas atividades acadêmicas.



Aquisição de NoteBooks

A aquisição de notebooks fortalece o ambiente colaborativo de aprendizagem, ampliando as possibilidades de pesquisa, atividades práticas, projetos e uso de softwares educacionais. Os equipamentos tornam as aulas mais dinâmicas, integradas e alinhadas às demandas da educação profissional.

Novos Gabinetes para Notebooks

Instalação de um novo projetor na sala 413/ B4

Antes



Depois





INFRAESTRUTURA FÍSICA E TECNOLÓGICA

TVs para salas e Laboratórios

Foi realizada a aquisição de 14 Smart TVs de 75 polegadas destinadas às salas de aula e laboratórios, com o objetivo de modernizar os ambientes acadêmicos, ampliar os recursos didáticos e apoiar práticas pedagógicas mais interativas e tecnológicas.



Impressoras 3D

Aquisição de duas impressoras 3D destinadas ao FabLab, com o objetivo de ampliar as atividades de prototipagem, inovação e aprendizagem prática dos estudantes.



Caixas de Som

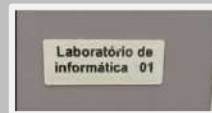
Aquisição de duas caixas de som destinadas ao apoio a eventos institucionais e a outras ações acadêmicas e administrativas, visando melhorar a qualidade da comunicação e das atividades realizadas.



ACESSIBILIDADE

Piso e identificação tátil

Instalação e manutenção de pisos táteis espalhados pelo campus e sinalização tátil em sala de aula e laboratório.



Mobiliários acessíveis

Instalação e manutenção de pisos táteis espalhados pelo campus e sinalização tátil em sala de aula e laboratório

Banheiros acessíveis

Os banheiros adaptados asseguram condições de uso com autonomia, ampliando a acessibilidade para pessoas com deficiência.





LABORATÓRIOS

Laboratório de Eletrotécnica

Equipado com painéis didáticos, fontes e instrumentos de medição elétrica, o espaço permite práticas em instalações, circuitos e sistemas elétricos de baixa e média tensão.



Laboratório de Ferramentaria

Conta com ferramentas, bancadas e equipamentos para confecção, ajuste e manutenção de dispositivos e moldes, promovendo o aprendizado em processos de fabricação e precisão.

Laboratório de Fresamento CNC

Dispõe de centros de usinagem e softwares de programação CAM, possibilitando o desenvolvimento de práticas em fabricação digital e automação de processos mecânicos.

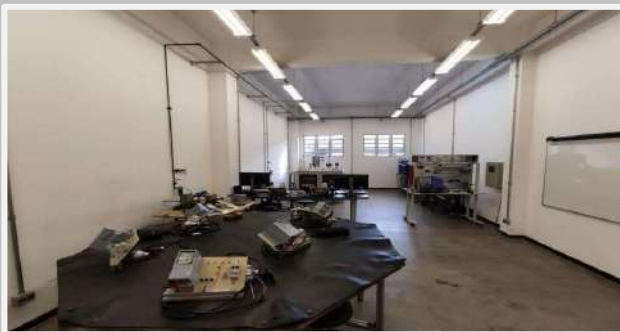




LABORATÓRIOS

Laboratório de Injeção e Extrusão

Conta com equipamentos para processamento de polímeros, possibilitando o estudo e a prática dos processos de injeção e extrusão plástica utilizados na indústria.



Laboratório de Instrumentação

Dispõe de infraestrutura voltada à calibração e uso de sensores, transmissores e instrumentos de medição, favorecendo o aprendizado em controle e automação de processos industriais.

Laboratório de Manutenção

Projetado para atividades práticas de montagem, desmontagem e análise de componentes mecânicos e eletromecânicos, o laboratório apoia o desenvolvimento de habilidades em manutenção industrial.





LABORATÓRIOS

Laboratório de Metalografia

Estruturado para a preparação e análise de amostras metálicas, o laboratório possibilita o estudo da microestrutura dos materiais e a avaliação de suas propriedades.



Laboratório de Metrologia

Dispõe de instrumentos de medição de alta precisão, como projetores de perfil e paquímetros digitais, permitindo a realização de práticas voltadas ao controle dimensional e à garantia da qualidade.



Laboratório de Pneumática e Hidráulica

Equipado com bancadas didáticas e componentes industriais, o espaço proporciona práticas de montagem, teste e controle de sistemas pneumáticos e hidráulicos aplicados à automação.





LABORATÓRIOS

Laboratório de Solda

Equipado com cabines e máquinas de soldagem de diferentes processos, o laboratório permite a realização de práticas voltadas à formação e aperfeiçoamento em técnicas de união de materiais metálicos.



Laboratório de Tornearia, Ajustagem e Fresagem

Dispõe de tornos, fresadoras e bancadas de trabalho que possibilitam o aprendizado prático em usinagem convencional, montagem e acabamento de peças mecânicas.

Laboratório de Torneamento CNC

Conta com tornos CNC modernos e softwares de programação, permitindo o desenvolvimento de competências em manufatura automatizada e controle de processos industriais.





LABORATÓRIOS

Núcleo de Prática Jurídica

Com a finalidade de proporcionar aos alunos um ambiente para realização do estágio curricular, o NPJ tem a rotina de um escritório de advocacia.



Laboratório de Físico/Química

Estruturado com vidrarias, reagentes e equipamentos analíticos, o laboratório permite a realização de ensaios e análises voltadas às propriedades físicas e químicas de materiais e substâncias.

SUA OPINIÃO TRANSFORMA, O UNISENAI!



Sobre

É a comissão responsável pela **condução das avaliações** internas, elaboração de relatórios e construção de indicadores de apoio a gestão.

Esse material apresenta algumas **melhorias de infraestrutura física e tecnológica** realizadas no período de 2023 a 2025 no Campus São José dos Pinhais.

A Pró-Reitoria **agradece** a todos os estudantes, professores e técnicos que participam ativamente nas avaliações.

Comissão Própria de Avaliação
Curitiba, 04 de maio de 2026

Esse material foi construído pela Comissão Própria de Avaliação UniSENAI/PR, com apoio da Coordenação Acadêmica.